

306 IDEEN
FÜR DRINNEN & DRAUSSEN

LandIDEE

LAND ERLEBEN UND GENIESSEN

25 Seiten
DEKO
aus der Natur



SÜSSE LECKEREIEN
AUS DER PFANNE



UNSERE SCHÖNSTEN
WINDLICHTER



ZINNIEN: LEUCHTENDE
GARTENZIERDE



Goldene
Herbstmagie

A 5,20 €
CH 8,30 CHF
BeNeLux 5,60 €
ES/F/IT 6,40 €



Hübsche HELFER

Alte Gemäuer haben viel Charme, lassen aber gern auch kalte Luft herein. Unsere selbst genähten Zugluftstopper sorgen dafür, dass die Kälte draußen und die Wärme immer schön drinnen bleibt.

FOTOS: DOROTHEA CRAVEN. UMSETZUNG: HELENE HEITZMANN, KATHARINA HOFACKER, STEFFI MÜLLER.
IDEE, PRODUKTION & TEXT: STEFFI MÜLLER

ZUGLUFT-HÄUSCHEN

DAS BRAUCHEN SIE:

Stoffreste, Trickmarker, Stoffschere, Zackenschere, Nähmaschine, Garn in passenden Farben, Vliesofix, Bügeleisen, optional Stickgarn und ein Stück Kordel für die Seitenhenkel, Füllwatte, Nähadel

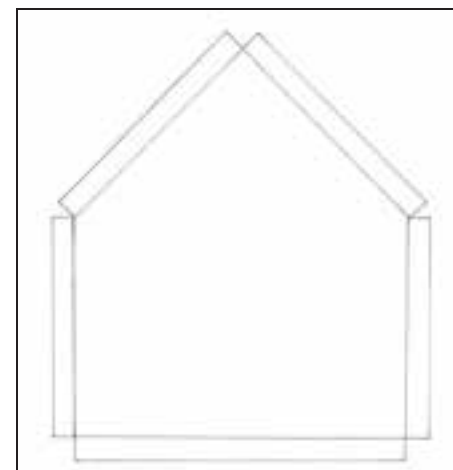
SO GEHT ES:

- 1 Türbreite ausmessen und diese in die gewünschte Anzahl von Häuschen teilen. Unsere Tür misst 90 cm, d. h. jedes Haus ist 15 cm breit, 17,5 cm hoch (Seitenhöhe ohne Dach: 10 cm). Stoffreste sortieren.
- 2 Zuschnitt: Alle Teile zuzüglich 1 cm Nahtzugabe ausschneiden. Vorlage vergrößern oder mit freier Hand zeichnen.
- 3 Nähen: Jeweils 6 Häuserfronten für die Vorder- und Rückseite an den Seiten rechts auf rechts zusammennähen. Dann diese beiden Streifen am Bodenstück festnähen. Wer möchte, kann nun eine Häuserseite mit Fenstern und Türen verzieren. Entweder mit Hilfe von Vliesofix



Bevor es losgeht, am besten die Stoffreste auslegen und erst einmal passend anordnen

- aufbügeln oder mit einfachen Stichen aufsticken. Nun die 12 Dächer an einer Seite rechts auf rechts einzeln an die sechs Häuserfronten nähen. Eines der Seitenteile festnähen. Wer möchte, kann dabei ein Stück Kordel als Schlaufe mit einnähen.
- 4 Die Dachteile auf der anderen Seite festnähen. Erst danach die Firste schließen. Nahtzugaben mit der Zackenschere versäubern, dann das zweite Seitenteil an zwei bis drei Seiten festnähen. Häuschenschlauch wenden und mit Füllwatte ausstopfen. Abschließend letzte Öffnung per Hand mit Nadel und Faden schließen.



DORFIDYLL

Die sechs Häuschen sind mit Füllwatte gefüllt. Deshalb sind sie superleicht und halten den Raum kuschelig warm

SCHWIMMNUDEL-STOPPER

Praktische Idee für Innentüren, da der Stopper auf beiden Seiten der Tür liegt und somit beim Öffnen oder Schließen immer mitgeht und gleichzeitig den Boden fegt.

DAS BRAUCHEN SIE:

etwa 100 x 50 cm Stoff, 2 Schwimnudeln, Stoffschere, Nähmaschine, Zackschere, Textilkleber

SO GEHT ES:

- 1 Stoff links auf links zusammenlegen und zusammennähen. Nahtzugabe mit der Zackschere versäubern. In der Mitte des Schlauchs längs abnähen und in jede Seite eine Schwimnudel schieben.
- 2 Aus Reststoff 4 Kreise im Durchmesser der Schwimnudeln ausschneiden.
- 3 An den Enden des Schlauchs die Schwimnudeln mit je einem Stoffkreis mit Textilkleber abkleben.



VIDEO AUF YOUTUBE



In unserem Videokanal finden Sie eine Anleitung für den **Schwimnudelstopper** und viele andere Tutorials mit Tipps & Tricks rund um Haushalt, Garten, Deko und Kochen: **Landidee@Youtube**

Warme Rollen aus Stoffresten



PULLI-STOPPER FÜRS FENSTER

DAS BRAUCHEN SIE:

alte Strickkleidung, z. B. einen Norwegerpulli, Stoffschere, Nähmaschine, farblich passendes Garn, Borten und Bänder

SO GEHT ES:

- 1 Fensterbreite ausmessen. Kleidungsstück zuschneiden und die Teile zusammennähen. Tipp: Bei dickeren Wollstücken hilft etwas Seidenpapier unter und über der Strickware, damit das Nähfußchen besser gleitet.
- 2 Wer möchte, kann die Nahtstellen noch mit Borten verzieren. Dann auf links zu einem Schlauch zusammennähen.
- 3 Nach dem Wenden mit Stoffresten befüllen. Enden mit einem Band verknoten.

TÜR HUND

DAS BRAUCHEN SIE:

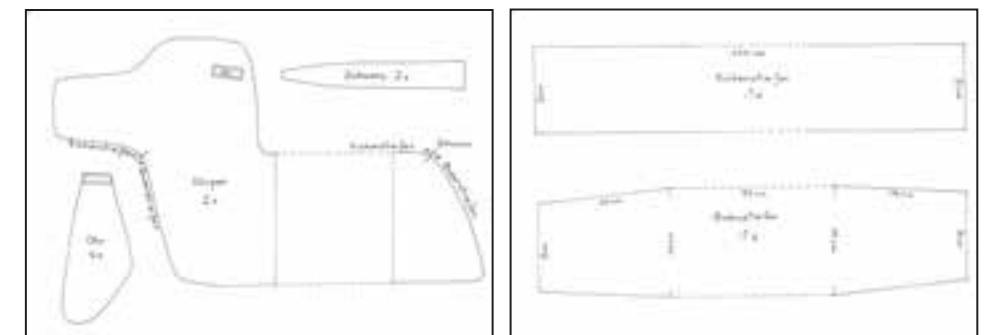
100 cm karierten Stoff, 50 x 50 cm festen einfarbigen Stoff, Trickmarker, Stoffschere, Zickzackschere, Nähmaschine, Nähgarn, Füllmaterial, Karton (optional)

SO GEHT ES:

- 1 Vorlagen auf die gewünschte Größe vergrößern. Unser Hund ist 25 cm hoch und 92 cm lang. Den gestrichelten mittleren Teil des Körpers so verlängern oder kürzen, dass die Gesamtlänge des Hundes der Türbreite entspricht. Die Länge des Boden- und Rückenstreifens um das gleiche Maß verlängern. Den Rückenstreifen direkt auf den Stoff zeichnen; hier sind es 9 x 110 cm. Dabei die individuelle Länge berücksichtigen – die angegebenen Maße entsprechen der Größe unseres Hundes.
- 2 Zuschnitt: Den einfarbigen Stoff rechts auf rechts falten, die Vorlagen für die Ohren 2 x und den Schwanz 1 x übertragen und mit 0,7 mm Nahtzugabe zuschneiden. Darauf achten, dass die Ohren 1 x links und 1 x rechts übertragen werden. Den karierten Stoff rechts auf rechts falten, die Vorlage für den Körper übertragen und mit 1,5 cm Nahtzugabe zuschneiden. Je einen Boden- und einen Rückenstreifen mit 1,5 cm Nahtzugabe im Stoffbruch zuschneiden.
- 3 Nähen: Ohren und Schwanz jeweils rechts auf rechts steppen, Wendeöffnung dabei aussparen. An den Rundungen die Nahtzugabe bis kurz vor die Naht einschneiden und wenden. Den Schwanz mit Füllwatte füllen. An den Ohren die offene Kante mit Zickzack versäubern, auf die gekennzeichnete Stelle am Kopf anlegen (das Ohr zeigt dabei nach oben) und an der gestrichelten Linie entlangsteppen. Das Ohr nach unten klappen und bügeln.
- 4 Boden- und Rückenstreifen an den kurzen Seiten aneinandersteppen, dabei den Schwanz zwischenfassen. Die Naht des langen Streifens an der hinteren Kontrolllinie am Körper anlegen und rundum steppen. Die zweite Naht sollte an der vorderen Kontrolllinie anstoßen. Die lange Kante des Bodens und Rückenstreifens nun auch an den zweiten Körpersteppen, dabei eine 15 cm lange Wendeöffnung aussparen und wenden. Für einen besseren Stand den Karton in der Länge und Breite des Bodens zuschneiden und durch die Wendeöffnung auf den Boden

des Hundes schieben. Zum Schluss den Hund mit Füllmaterial ausstopfen und die Öffnung mit einem Blindstich von

Hand zunähen. Den Schwanz mit ein paar Handstichen am Rücken des Hundes so fixieren, dass er nach oben ragt.



JEANS-STOPPER

Tolle Zweitverwertung für zerschlissene Jeans! Besonders praktisch: An der Schlaufe kann der Zugluftstopper bis zum Gebrauch an die Türklinke gehängt werden. In der Jeanstasche finden Schlüssel oder kleine Notizen Platz.

DAS BRAUCHEN SIE:

eine oder mehrere alte Jeans, Stoffschere, Nähmaschine, Jeans-Garn in Gelb, Nähnadel, Fingerhut, optional Bügelvlies oder Textilkleber

SO GEHT ES:

1 Beide Jeansbeine, den Hosenbund mit Knopf sowie eine Tasche (samt Innenstoff) abschneiden.

2 Türbreite ausmessen. Beide Beinteile an der Innenseite auftrennen und an den Schnittstellen in passender Länge zusammennähen. Unsere Tür ist 90 cm breit, deshalb wurde jedes Bein mit 45 cm plus Nahtzugabe abgeschnitten.

3 Rechts auf rechts längs zusammenklappen und die Längsseite wieder zunähen, dabei die oft etwas schrägen Hosenbeine begradigen. Den Schlauch wenden. Aus dem Hosenbund mit Knopf eine Schlaufe legen und an eine Seite innen festheften.

4 Die Öffnung samt Schlaufe entweder mit der Nähmaschine zusammennähen oder, falls der Stoff zu dick ist, mit groben Stichen per Hand schließen.

5 Auf der mittleren Verbindungsnaht die Hosentasche anbringen. Entweder per Hand aufnähen oder, falls das zu mühsam sein sollte, mit Bügelvlies aufbügeln oder

mit Textilkleber festkleben.

6 Jeansreste, alte Geschirrtücher, T-Shirts, Stoffreste etc. klein schnipseln und den Stopper damit befüllen. Abschließend die zweite Öffnung ebenfalls per Maschine oder mit der Hand zusammennähen.



Das war
mal eine
Jeanshose



KONTAKT + DANKE

Fotografieren durften wir im schönen Zuhause von Annette und Michael Walser in Königsdorf. Die Raumgestalterin und der Restaurator teilen ihre Liebe zu Dingen mit Patina und Geschichte. Die beiden restaurieren in ihrer Werkstatt antike Holzmöbel, aber auch alte Türen, wie der charmante Mix aus Alt und Neu in ihrer Wohnung beweist.

Kontakt und Adresse unter: www.annettewalser.com und www.restaurierungwalser.de

Viel zu bieten bei
den Epplis.



RAMSCH ODER RARES
DIE ANTIQUITÄTENPROFIS

AB DO ▶ 24. AUG ▶ 21:10

GOLD
SAT.1